



MINISTERIO DE GANADERÍA
AGRICULTURA Y PESCA
REPÚBLICA ORIENTAL DEL URUGUAY
Estadísticas Agropecuarias (DIEA)

Producción de Cerdos en Uruguay

Septiembre – 2015

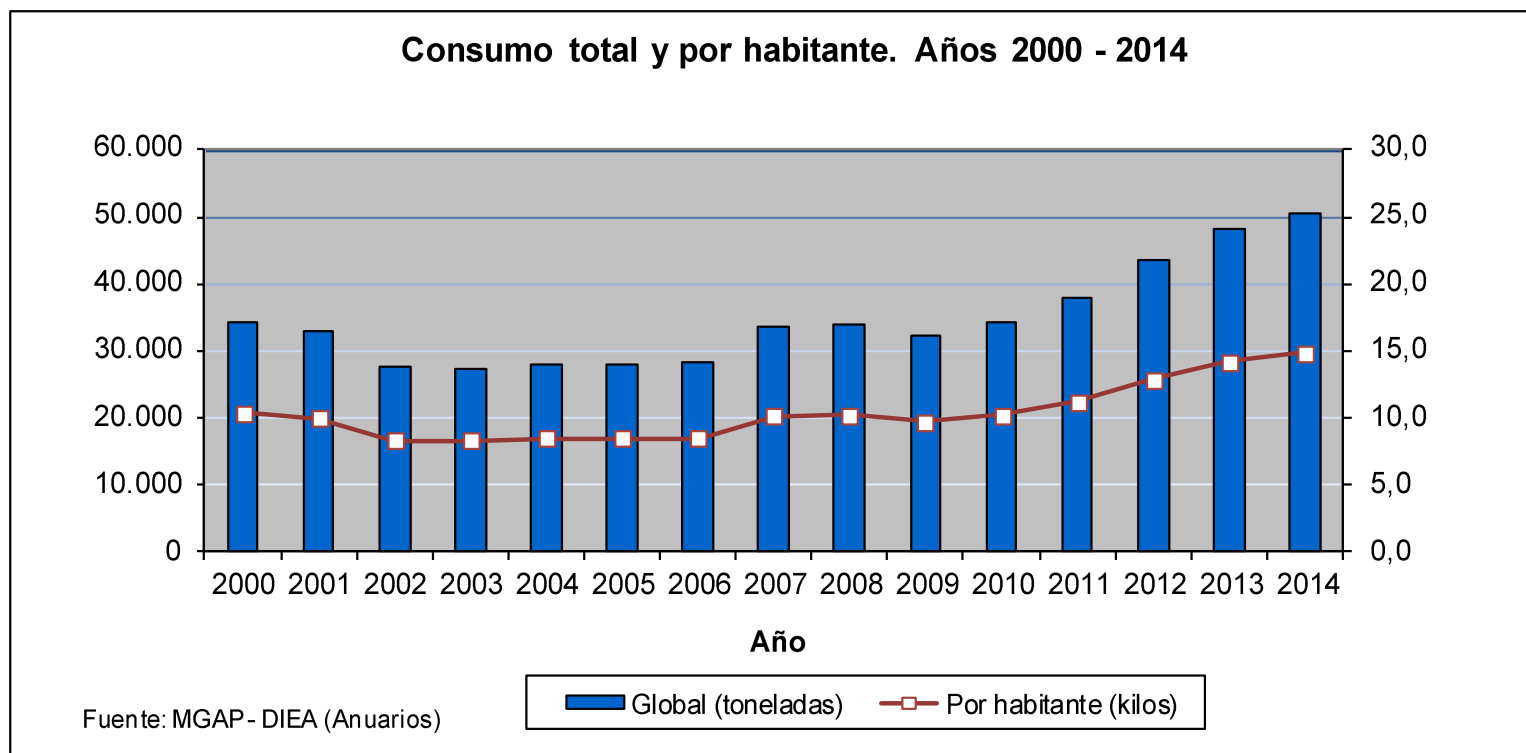
Ing. Agr. Leonardo Arenare

Taller de Manejo de Residuos Porcinos
Proyecto Biovalor
Montevideo

Temas a desarrollar

- Consumo interno
 - Producción nacional y comercio exterior
 - Destino de la producción nacional
 - Explotaciones con cerdos y existencias
 - Tamaño y Orientación productiva
 - Energía Eléctrica
-
- Donde obtener más datos del censo.

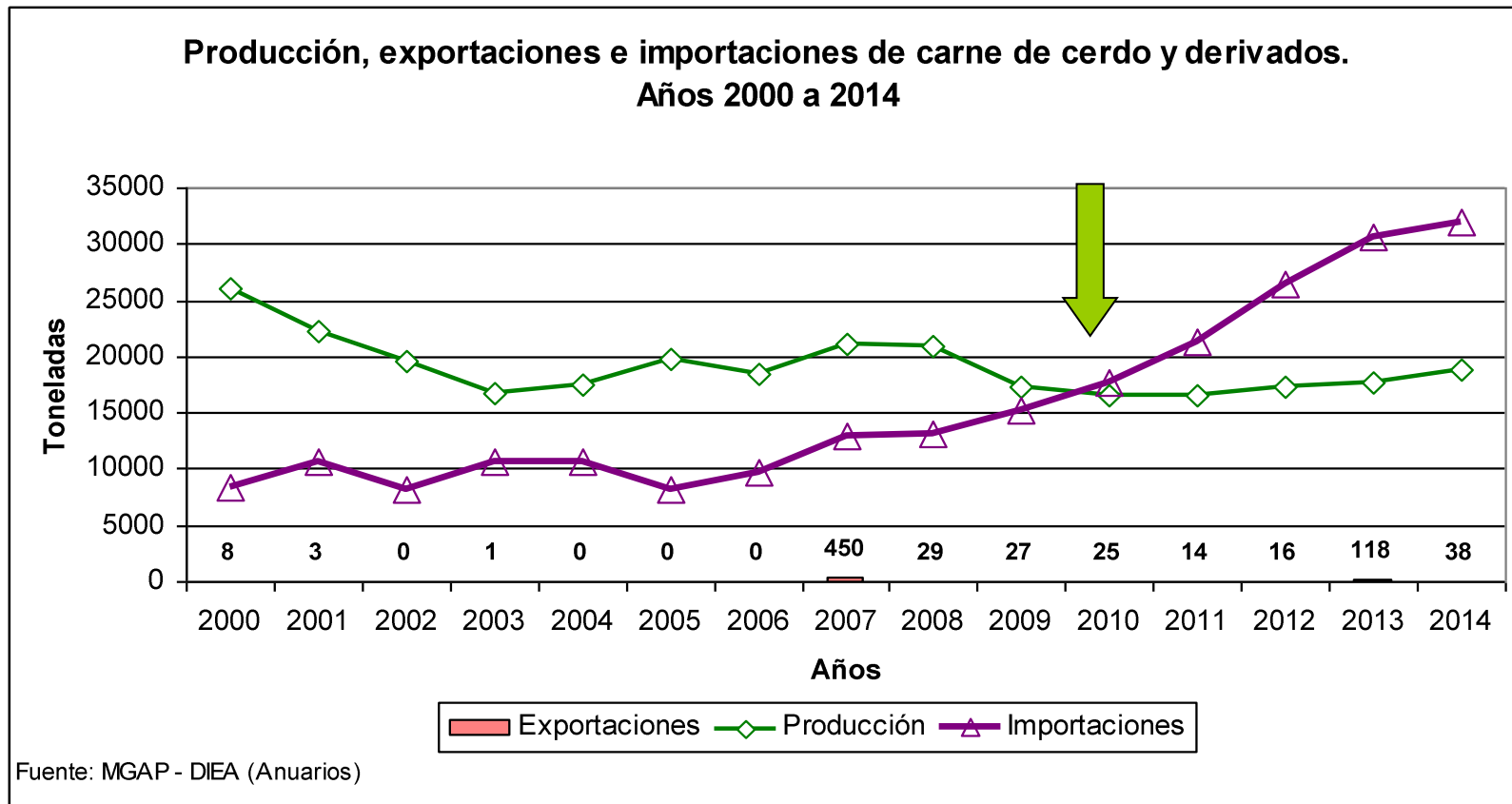
Consumo de productos de cerdo



Aumento sostenido del consumo global y por habitante a partir de 2009

En 2014: 50.000 toneladas - 15 kg/habitante

Producción y comercio exterior

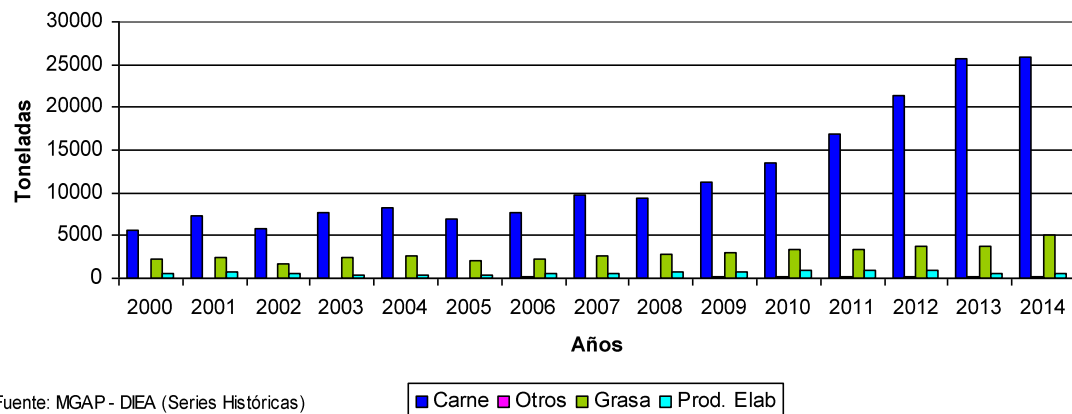


Producción 2014: 19.000 toneladas - 37% del consumo

Importaciones 2014: 32.000 toneladas - 63% del consumo

Importaciones por producto.

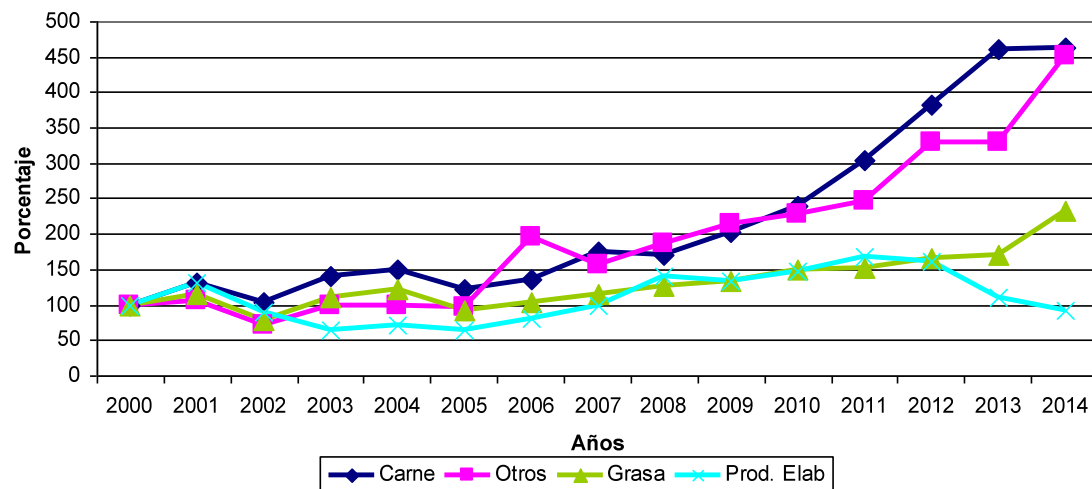
Toneladas importadas por producto.
Años 2000 a 2014



En base a
información de
aduanas

**Carne congelada
y jamones** han
casi "quintuplicado"
su participación en
el mercado en los
últimos años.

Evolución porcentual de las importaciones por producto.
Años 2000 a 2014. (Año 2000 = 100%)



Producción: Destino y canales de venta

Cierre Evolución Indicadores y Determinantes del Consumo de carnes en Uruguay INAC, AÑO 2012



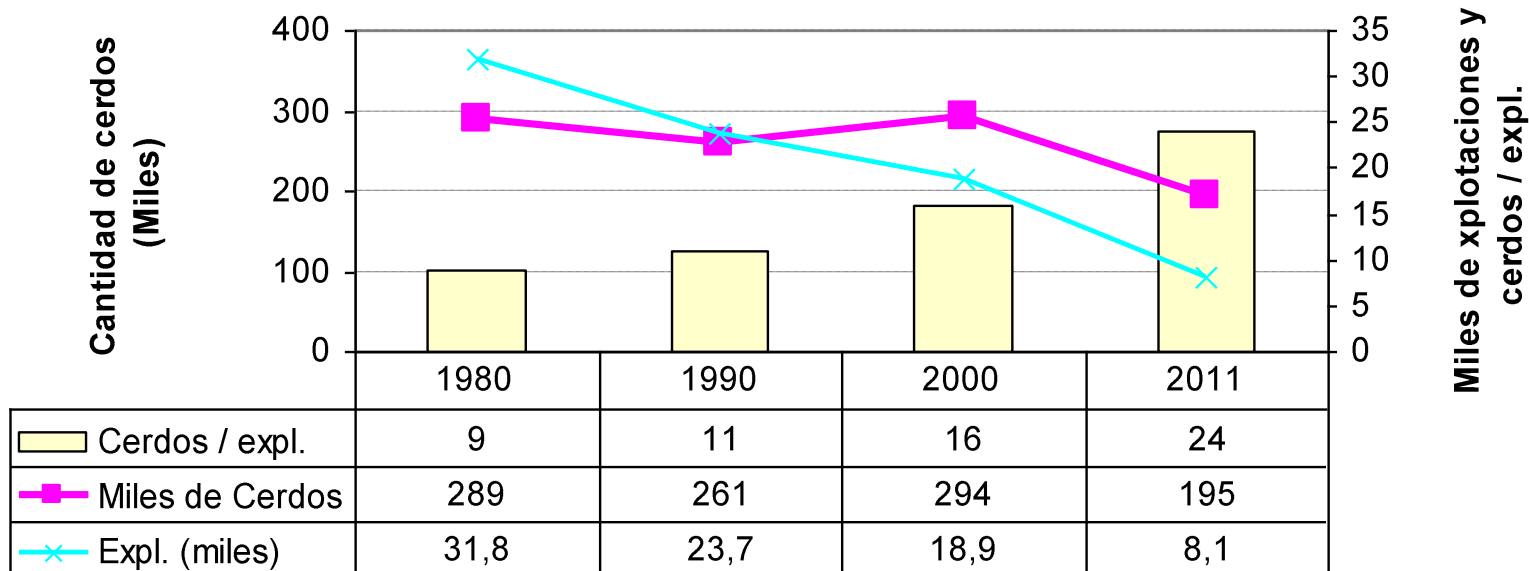
	Abasto	Industria
Año 2005	9,70%	90,30%
Año 2006	22,50%	77,50%
Año 2007	36,50%	63,50%
Año 2008	47,50%	52,50%
Año 2009	56,80%	43,20%
Año 2010	59,60%	40,40%
Año 2011	57,60%	42,40%
Año 2012	56,70%	43,30%

DESTINO del abasto: 30 % Montevideo – 70 % resto del país

CANAL de venta predominante: supermercado

Producción. Explotaciones con cerdos. 1980 - 2011

Cantidad de explotaciones y cerdos (totales y por explotación), según año de censo.



Fuente: MGAP - DIEA (Censos Agropecuarios 1980 a 2011)

Descenso en el número de explotaciones y en las existencias totales
Aumento del número de cerdos por explotación.

Productores en al año 2011

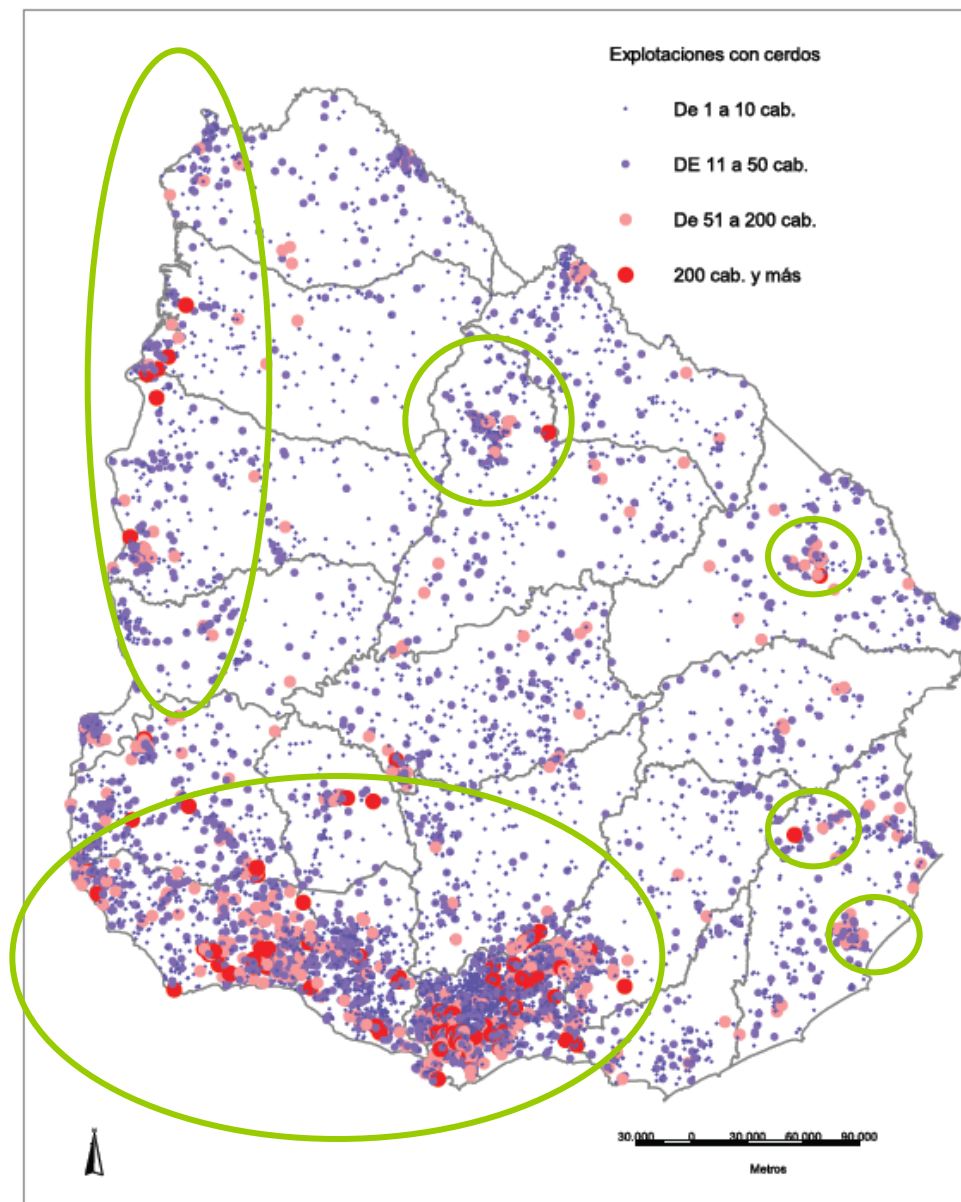
Destino de la producción	Explotaciones		Cerdos	
	Nº	%	Miles	%
Total	8.100	100	195	100
<u>Comerciales</u>	2.400	29	164	84
Autoconsumo	5.700	71	31	16

Fuente: DIEA – MGAP. CGA2011

Comerciales: 2.400 productores – 164 mil cabezas

Distribución territorial de las explotaciones con cerdos

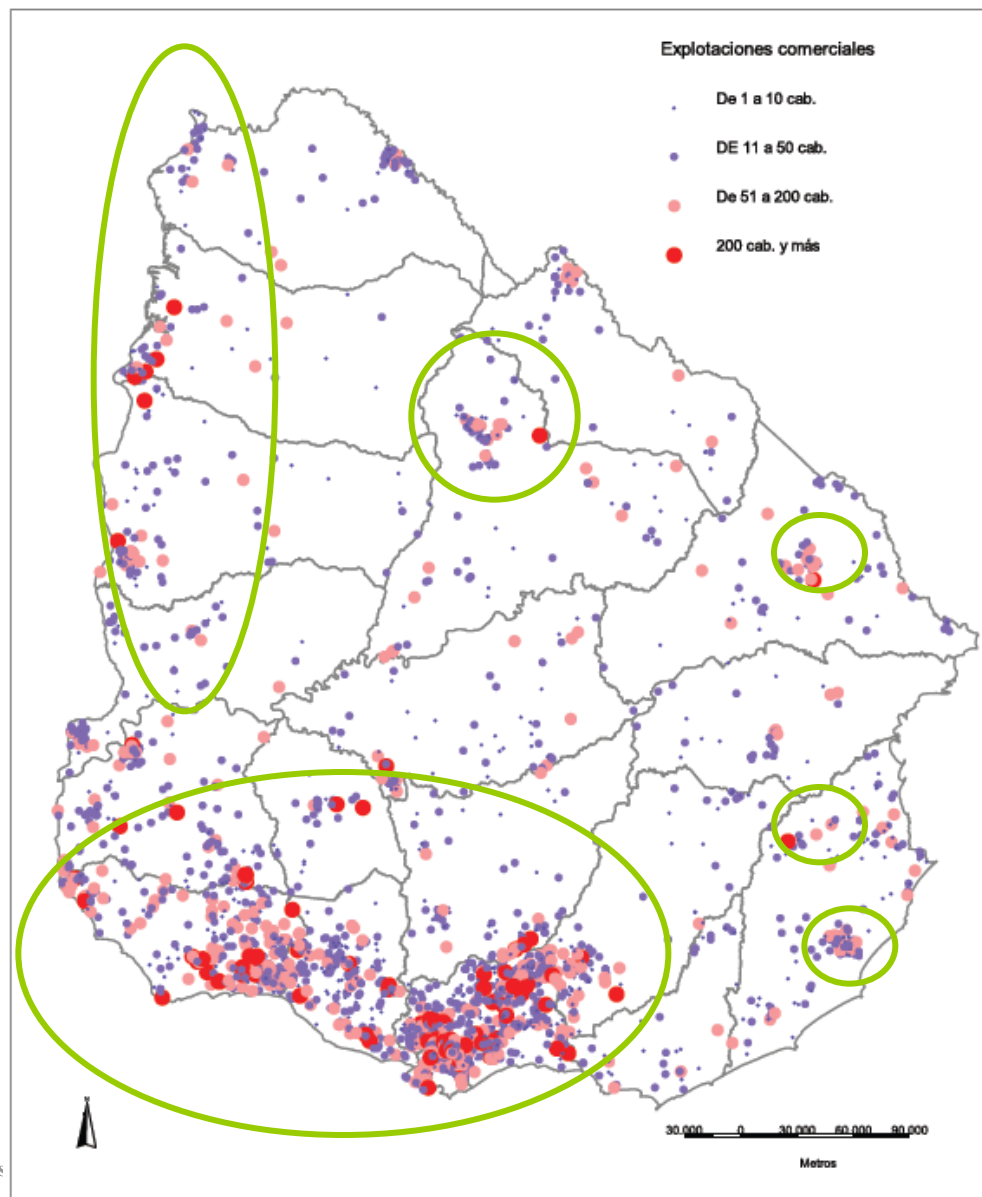
Año 2011



Fuente: DIEA – MGAP.
CGA2011

Distribución territorial de las explotaciones Comerciales

Año 2011



Fuente: DIEA – MGAP.
CGA2011

Ubicación por departamento.

Año 2011

Departamento	Explotaciones		Cerdos		
	Nº	%	Nº	Nº	Por explotación
Total	2.367	100	163.577	100	
Canelones	547	23	47.370	29	87
San José	199	8	29.463	18	148
Colonia	257	11	23.312	14	91
Florida	74	3	10.443	6	141
Soriano	159	7	8.768	5	55
Salto	48	2	7.340	4	153
Montevideo	136	6	6.937	4	51
Rocha	16	7	4.437	3	27
Lavalleja	114	5	4.327	3	38
Paysandú	97	4	3.998	2	41
Tacuarembó	116	5	3.618	2	31
Cerro Largo	72	3	2.736	2	38
Durazno	78	3	2.495	2	32
Artigas	75	3	2.070	1	28
Río Negro	74	3	1.992	1	27
Flores	30	1	1.283	1	43
Treinta y tres	36	2	1.121	1	31
Rivera	48	2	1.067	1	22
Maldonado	43	2	800	0	19

Explotaciones y cerdos según orientación productiva

- ❑ CGA2011:
- ❑ Explotaciones comerciales 2.400
- ❑ Cabezas 164 mil

- Ciclo completo:
 - ❑ 39% de las expl. (1.000)
 - ❑ 75% de los cerdos (122 mil)

- Cría:
 - ❑ 56% de las expl. (1.300)
 - ❑ 20% de los cerdos (32 mil)

- Terminación:
 - ❑ 5% de las expl. (100)
 - ❑ 5% de los cerdos (10 mil)

Explotaciones por orientación productiva, según tamaño.

□ AÑO 2011

Tamaño productivo: Cría y Ciclo completo en función del total de madres.
Terminación en función del total de cerdos.

Tamaño productivo	Explotaciones según orientación productiva					
	Cría 99%		Ciclo Completo 95%		Terminación 76%	
	Nº	%	Nº	%	Nº	%
Total	1.321	100	924	100	122	100
1 a 5	767	57	439	47	33	27
6 a 10	326	25	222	24	16	13
11a 50	221	17	218	24	43	36
51 a 100	7	1	28	3	9	7
101 a 300	----	----	10	1	12	10
Más de 300	----	----	7	1	9	7

Fuente: DIEA – MGAP. CGA2011

Mayoría de las explotaciones con menos de 50 madres o cerdos totales

Existencias de cerdos por orientación productiva, según tamaño.

□ AÑO 2011

Tamaño productivo	Existencias según orientación productiva					
	Cría		Ciclo Completo		Terminación	
	Nº	%	Nº	%	Nº	%
Total	31.689	100	121.677	100	10.211	100
1 a 5	9.295	29	8.062	7	88	1
6 a 10	8.705	27	10.499	9	126	1
11a 50	11.671	38	27.150	22	969	9
51 a 100	2.018	94%	12.642	10	689	7
101 a 300	-----	-----	12.969	11	2.313	23
Más de 300	-----	-----	50.355	41	6.026	59

Fuente: DIEA – MGAP. CGA2011

62%

89%

Galpones en expl. Comerciales de cerdos.

▣ AÑO 2011

Orientación productiva	Explotaciones con galpón	Galpones	Cerdos (Nº)	
		Nº	Total	Por galpón
Total	1.060	1.900	133.000	71
Cría	530	700	17.000	23
Ciclo completo	480	1.000	108.000	103
Terminación	50	100	8.000	95

Fuente: DIEA – MGAP. CGA2011

CRIA: Existencias por categoría ▣ AÑO 2011

Orientación productiva	Total	Padrillos	Madres	Lechones al pie	Cachorros	Gordos
Total	31.689	1.201	10.330	19.812	309	37
1 a 5	9.295	499	2.231	6.502	52	11
6 a 10	8.705	357	2.573	5.670	84	21
11a 50	11.671	312	4.028	7.159	167	5
Más de 50	2.018	33	1.498	481	6	0

Orientación productiva	Total	Padrillos	Madres	Lechones al pie	Cachorros	Gordos
Total	100	4	33	63	1	0
1 a 5	100	5	24	70	1	0
6 a 10	100	4	30	65	1	0
11a 50	100	3	35	61	1	0
Más de 50	100	2	74	24	0	0

CICLO COMPLETO: Existencias por categoría

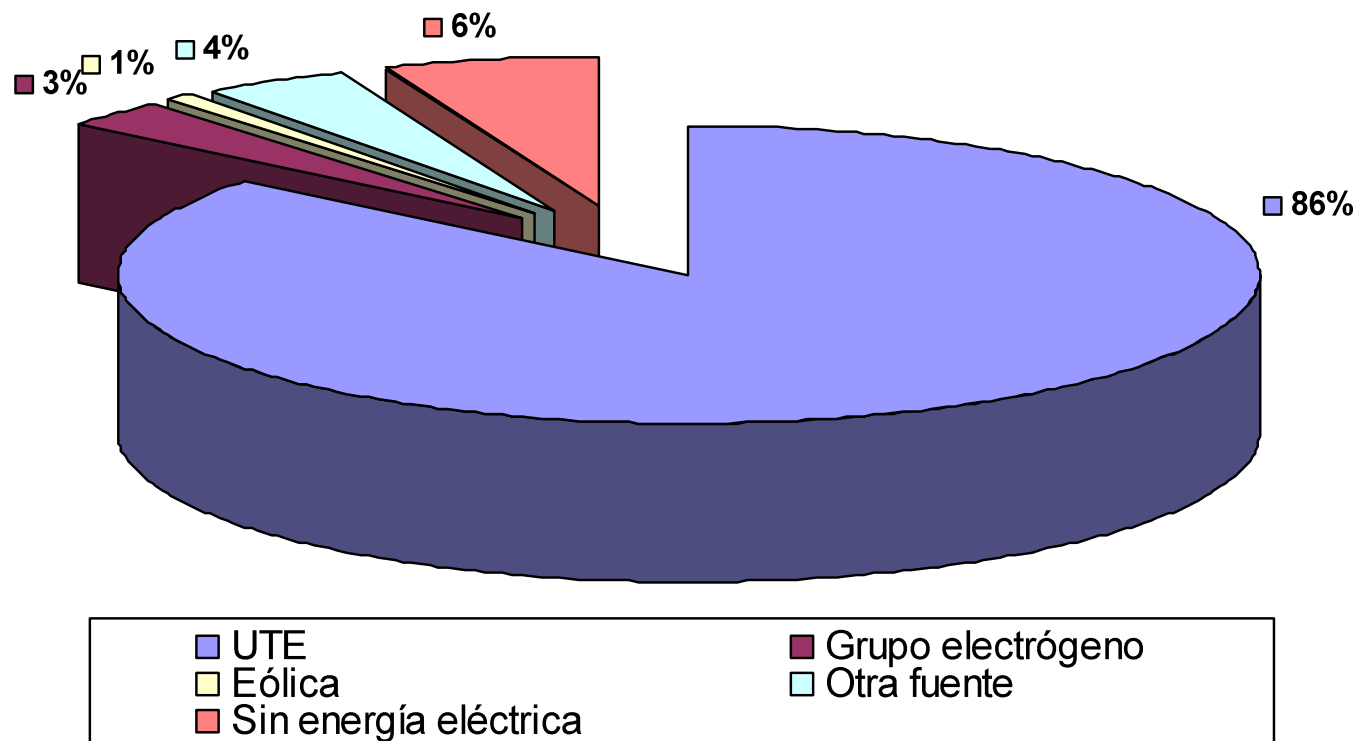
Orientación productiva	Total	Padrillos	Madres	Lechones al pie	Cachorros	Gordos
Total	121.677	1.347	16.903	28.708	53.665	21.054
1 a 5	8.062	336	1.310	2.961	2.879	576
6 a 10	10.499	253	1.759	4.215	3.489	783
11a 50	27.150	431	4.672	8.378	9.839	3.830
51 a 100	12.642	144	1.946	3.560	4.944	2.048
101 a 300	12.969	85	1.889	2.726	5.279	2.990
Más de 300	50.355	98	5.327	6.868	27.235	10.827

□ AÑO 2011

Orientación productiva	Total	Padrillos	Madres	Lechones al pie	Cachorros	Gordos
Total	100	1	14	24	44	17
1 a 5	100	4	16	37	36	7
6 a 10	100	2	17	40	33	7
11a 50	100	2	17	31	36	14
51 a 100	100	1	15	28	39	16
101 a 300	100	1	15	21	41	23
Más de 300	100	0	11	14	54	22

Energía eléctrica – Explotaciones comerciales de cerdos por fuente de energía eléctrica.

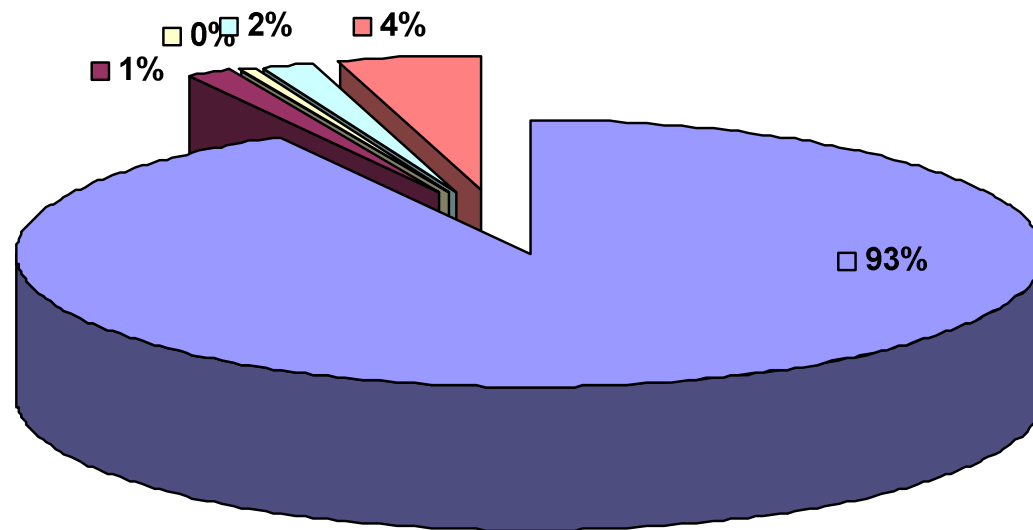
□ AÑO 2011



Fuente: MGAP - DIEA. CGA2011

Energía eléctrica – Existencias de cerdos en las expl. comerciales por fuente de energía eléctrica.

□ AÑO 2011



Fuente: MGAP - DIEA. CGA2011

CGA 2011. Microdatos anonimizados

<http://www.mgap.gub.uy/portal/page.aspx?>

Información a nivel **departamental**:

Algunos ejemplos:

- Importancia del ingreso por cerdos
- Rubros asociados a la producción porcina
- Tipo de alimentos utilizados
- Personal permanente y asalariado de las explotaciones

The screenshot shows the 'PROCESADOR EN LINEA BASE DE DATOS CENSO 2011' interface. At the top left, there is a header for 'Equipo de DIEA'. Below this, there are several menu items: '» cga0802_anon', '» cga1401_anon', '» cga1301_anon', and '» Cartografía'. On the right side, there are links for '"Precio de la Tierra"- Compraventas Año 2014' and 'Resultados de la Encuesta Citrícola "Primavera 2014"' with the date '18 de diciembre, 2014.'. The main content area contains the text: 'PROCESADOR EN LINEA BASE DE DATOS CENSO 2011' and 'REDATAM del CGA2011 es un sistema integrado de consultas que le permitirá procesar en línea'. The bottom of the image shows a Windows taskbar with various open applications like Microsoft Office, DIEA, and Explorer, along with the system clock showing 17:09 on 18/12/2014.

Redatam::CELADE, ECLAC - x

redatam.org/binury/RpWebEngine.exe/Portal?BASE=CGA2011&lang=esp

CENSO GENERAL AGROPECUARIO 2011

- SEC 1. Características del formulario
- SEC 2. Superficie de la explotación
- SEC 3. Cultivos
- SEC 4. Aprovechamiento de la tierra
- SEC 5. Producción animal
 - Sec 5.1 y 5.3 Vacunos de carne y manejo de vacunos
 - Sec 5.3 Leche
 - Sec 5.4 y 5.5 Ovinos y manejo de ovinos
 - Sec 5.6 Equinos
 - SEC 5.7 Porcinos
 - Porcinos
 - Cantidad de Porcinos**
 - Tabulados
 - Sec 5.8 Aves
 - Sec 5.9 Otros animales
- SEC 6. Producción Orgánica y Certificada
- SEC 7. Maquinarias
- SEC 8. Mejoras
- SEC 9. Población y mano de obra
- SEC 10. Servicios contratados y brindados

Cantidad de Porcinos

Tablas

Cantidad de cerdos de las explotaciones comerciales de MDEO por AAEE.

Título
Cantidad de cerdos de las explotaciones comerciales de MDEO por AAEE.

Base de datos
Base de datos Censo General Agropecuario 2011

Área Geográfica
selDPTO_01.sel

Código	Explotación
0101001	171
0101002	1.322
0101003	1.126
0101004	749
0101005	655
0101006	16
0101007	377
0102001	34
0102002	238
0102003	63
0102004	1.291
0102005	263
0102006	132
TOTAL	6.937

Procesado con Redatam+SP
2014 - MGAP - DIEA
Estadísticas Agropecuarias

Pág. 2 Sec. 1 2/2 A Lin. Col. GRB MCA EXT SOB Español (Es)

Inicio Microsoft Of... Bandeja de entr... RV: Datos de N... Invitación Charl... Explorador d... Redatam::CELA... Producción de c... Documento7 - M... cCONTACTOS_to... ES 18:04

MINIS' AGR REPUB REDATAM

Inicio Horas estimación_n... gráficos Bandeja de e... RV: Datos de... Mis documentos Materiales Redatam::CE... 2 Microsoft ... cierre_2012... ES 16:43



MINISTERIO DE GANADERÍA
AGRICULTURA Y PESCA
REPÚBLICA ORIENTAL DEL URUGUAY
Estadísticas Agropecuarias (DIEA)

Gracias

Septiembre – 2015
Ing. Agr. Leonardo Arenare

Taller de Manejo de Residuos Porcinos
Proyecto Biovalor
Montevideo