

Seminario de intercambio

“La cadena productiva porcina en Bolivia, Colombia y Uruguay”

En el marco del Curso Optativo
“Producción de lechones en sistemas al aire libre”

Miércoles 28 de octubre de 2015
14 horas

Salón Producción Animal
Facultad de Veterinaria de Montevideo



Grupo Porcino

Universidad de la República

U · R · U · G · U · A · Y

www.upc.edu.uy/grupo-porcino



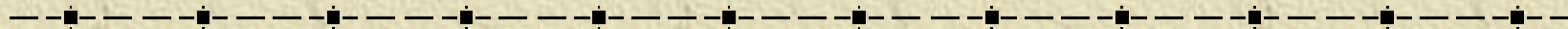
Cadena productiva porcina y políticas públicas en Uruguay



Gustavo Castro
gucastro@mgap.gub.uy

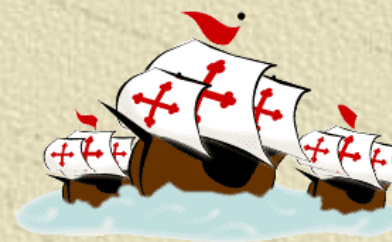


Historia



- **Llegada de los cerdos a América**

- Cristóbal Colón en 1493.
- Santo Domingo y Cuba.



- **Llegada de los cerdos a la región**

- A Brasil en 1532 y a Argentina en 1540.

- **Llegada y evolución de los cerdos en Uruguay**

- Primeros colonizadores y poblaciones (1541-1624).
- Impulso: saladeros para carne vacuna (desde 1785).
- Stock estable en el tiempo.
- Importaciones: a partir de década de 1990.



El rubro en el contexto nacional

Parámetro	Valor	Fuente	Año
Porcentaje del Producto Bruto Agropecuario Total	7,8 (↓)	DIEA	2014
Explotaciones agropecuarias que poseen cerdos (porcentaje)	18 (↓)	DIEA	2011
Declarantes de animales que poseen cerdos (porcentaje)	9,0 (↓)	DICOSE	2014
Declarantes de animales que poseen cerdos como rubro primario (porcentaje)	0,33 (↓)	DICOSE	2014





Producción primaria



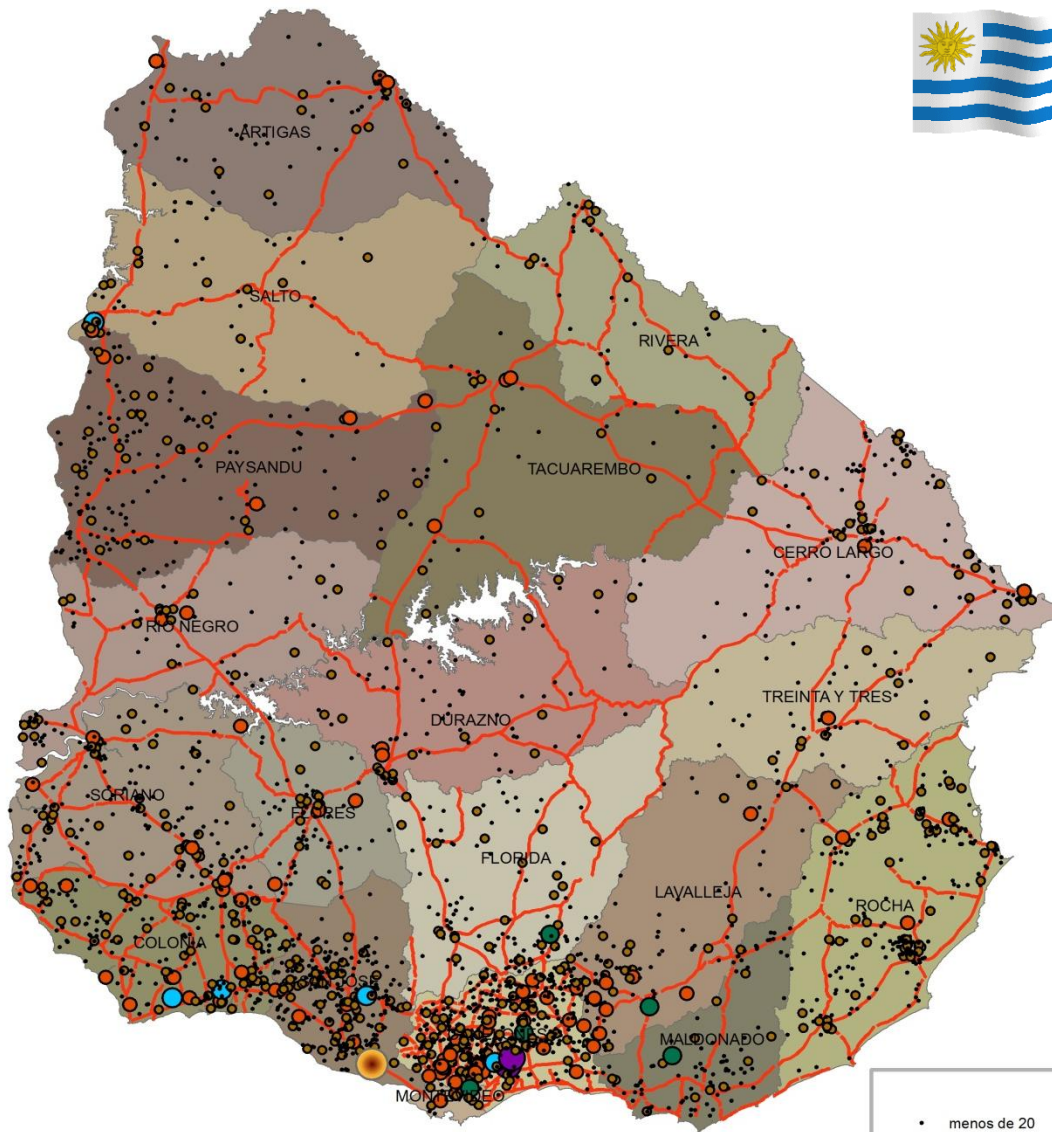
Censo General Agropecuario 2011

- 194.639 cerdos (37.510 madres) y 8.080 productores.
- Más de 300: 53% de los animales y 0,73% de los productores.
- Menos de 10: 1,9% de los cerdos y 67,5% de los productores.

DICOSE 2014

- 137.915 cerdos (26.625 madres) y 4.108 productores.
- No declarados: 30% de los cerdos.

No registrados en zonas periurbanas: ¿?



- menos de 20
- entre 20 y 100
- de 100 a 500
- de 500 a 1000
- de 1000 a 5000
- de 5000 a 10000
- Más de 10.000



Industrialización



Parámetro	Valor	Fuente	Año
Animales faenados (nº)	186.531 (↓)	INAC	2014
Composición de la faena			
Cachorros y cerdos gordos (nº)	162.321 (↓)	INAC	2014
Lechones (nº)	24.210 (↑)		
Volumen de faena (ton.)	14.828 (↓)	INAC	2014
Peso promedio de faena (kg.)	107 (↑)	INAC	2014
Rendimiento promedio de la canal (porcentaje)	80,4 (↑)	INAC	2014
Plantas habilitadas que faenaron cerdos (nº)	9 (↓)	INAC	2014



Millet, Los matadores de cerdos.



Intercambio comercial



Parámetro	Valor	Fuente	Año
Carne y otros productos			
Exportación			
Cantidad total (ton.)	0 (=)	DIA e INAC	2014
Destino (porcentaje)	-		
Importación			
Cantidad (ton.)	28.168 (↑)	DIA	2014
Origen (porcentaje)	Brasil (65 ↓), España (12,7 ↑) Chile (10,4 ↓), Bélgica (5,7 ↑), Dinamarca (4,2 ↑) y otros (Argentina, Canadá, Italia, Noruega y Polonia 2)		



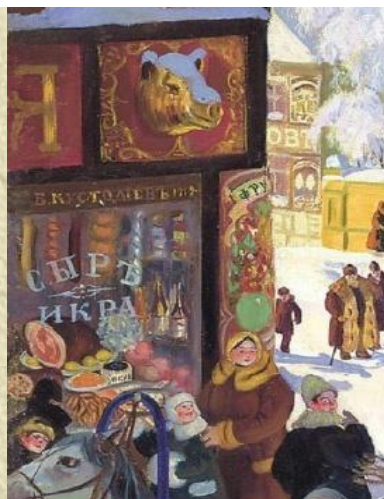
Parámetro	Valor	Fuente	Año
Animales en pie			
Exportación			
Cantidad	0 (↓)	DSA	2014
Destinos	-		
Importación			
Cantidad	86 (↑)	DSA	2014
Origen	Brasil		
Semen y embriones			
Exportación			
Cantidad	0 (=)	DILAVE	2014
Importación			
Cantidad (dosis)	670 (↓)	DSA	2014
Origen	Brasil y España		



Consumo

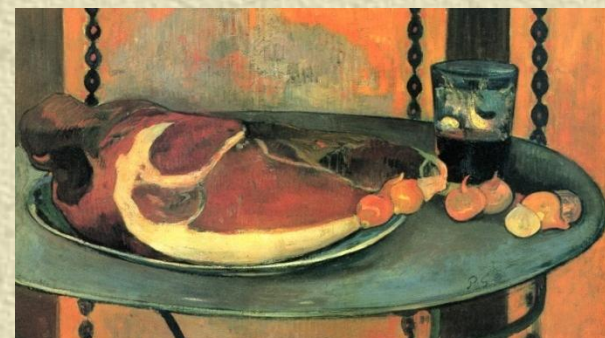


Parámetro	Valor	Fuente	Año
Consumo aparente total (ton.)	42.996 (↓)	DIA e INAC	2014
Consumo aparente individual anual (kg/persona)	15,8 (↓)	INAC	2014
Porcentaje del total de carnes consumidas	16 (↓)	INAC	2014
Forma de consumo			
Chacinados (porcentaje)	79 (↑)	DIA e INAC	2014
Carne fresca (porcentaje)	21 (↓)		



Kustodiev, “Maslenitsa”.

Gauguin, “El jamón”.





Consumo de Carnes en el Mercado Interno

Comparación 2013-2014, Kgs/Hab/Año



	AÑO 2012	AÑO 2013	AÑO 2014	Variación Kgs/Hab/Año 2014-2013
 Carne Bovina	60,0	59,4	58,6	-0,8
 Carne Ovina	4,0	4,3	4,1	-0,2
 Carne Porcina	14,0	16,8	15,8	-1,0
 Carne Aviar	20,0	20,7	20,1	-0,6
TOTALES	98,0	101,2	98,6	-2,6



Políticas públicas



- Mesa del Cerdo y Llamados a proyectos (DGDR, MGAP).
- Mesa de la Carne Porcina y Matadero móvil (INAC).

Publicación de la Jornada de la UPC del 11/12/2014:

http://upc.edu.uy/images/documents/extension/Publicaci%C3%B3n_Jornada_18a_UPC.pdf

Fuentes consultadas



- DIEA. 2014. Anuario Agropecuario. Disponible en:
[http://www.mgap.gub.uy/portal/page.aspx?2,diea,diea-anuario-2014,O,es,o,](http://www.mgap.gub.uy/portal/page.aspx?2,diea,diea-anuario-2014,O,es,o)
- DIEA. Censo General Agropecuario 2011. Disponible en:
[http://www.mgap.gub.uy/portal/page.aspx?2,diea,diea-censo-2011,O,es,o,](http://www.mgap.gub.uy/portal/page.aspx?2,diea,diea-censo-2011,O,es,o)
- INAC. www.inac.gub.uy



Muchas gracias



Portada: fragmento de “Una mañana en los ranchos”
Carmelo de Arzadun, uruguayo